

the art of palletizing

Verpacken
Palettieren
Wickeln
Fördern
Automatisieren
Systemlösungen

Individuelle Systeme für Ihren Erfolg



EUROline

Logistik- und Packsysteme GmbH

Wir über uns

Im Jahre 1997 wurde das Unternehmen EUROline Logistik- und Packsysteme in Bad Schwartau in der unmittelbaren Nähe zur Hansestadt Lübeck gegründet. Durch die stetig wachsende Nachfrage nach wirtschaftlicheren, flexibleren Anlagen im Bereich der Verpackung und Palettierung von Erzeugnissen jedlicher Art gelang es dem Unternehmen sich nach kurzer Zeit mit innovativen kundenorientierten Palettieranlagen bis hin zu kompletten Systemlösungen rund um die Endverpackung zu etablieren.

Die Firma EUROline ist bis heute ein Familienunternehmen unter der Leitung des alleinigen Geschäftsführers Stefan Münch, der nicht zuletzt dank seiner hochqualifizierten und motivierten Mitarbeiter, ein innovativer Anbieter von Verpackungsanlagen, Palettieranlagen, Fördertechnik und Palettensicherungssystemen bis hin zu Anbindungslösungen an vollautomatische Hochregallager ist.



Im Jahr 2004 wurde aufgrund der erhöhten Nachfrage der Neubau einer Montagehalle auf dem 5000 qm großen Firmengelände in Bad Schwartau erforderlich. Damit verbunden war gleichzeitig eine umfassende Erweiterung des Maschinenparks in der Vorfertigung sowie ein Ausbau und die Festigung einer engen Zusammenarbeit mit hochflexiblen Lieferanten. Durch dieses Zusammenspiel wurde eine deutliche Verbesserung der Arbeitsabläufe bis hin zu erheblich kürzeren Lieferzeiten erreicht.

Das Jahr 2005 stand bei unseren Kunden unter dem Motto Outsourcing der Konstruktion und Fertigung kompletter Maschinen und Anlagenkomponenten. So wurden von da an für namenhafte Unternehmen viele erfolgreiche Entwicklungsprojekte durchgeführt. Marktwirtschaftliche Erwägungen unserer Kunden und optimierte Vorgehensweisen unsererseits führten zu einer effektiven Kostensenkung für unsere Kunden beim Einkauf von Standardanlagen sowie Sondermaschinen. Diese Erfolge ebneten EUROline den Weg als Stammlieferant für Standardkomponenten wie Palettenhandlingssystemen für Palettierzellen.

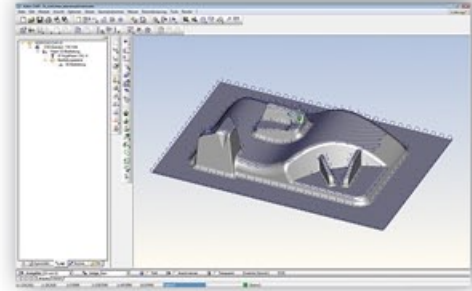
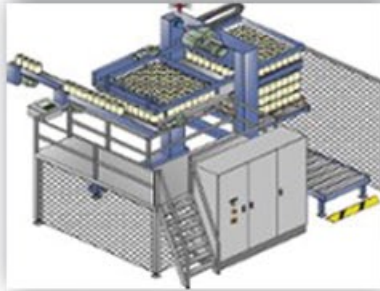
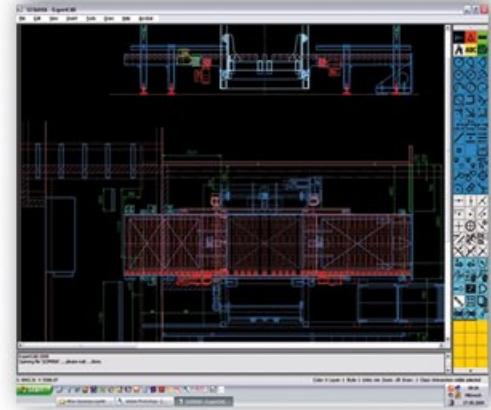
Im Jahre 2008 wurde eine erneute Erweiterung der Montagefläche beschlossen um weitere Kapazitäten in der Fertigung zu schaffen.

Das Leistungsspektrum umfasst heute durch innovative Ideenfindungen die komplette Beratung, Entwicklung, Konstruktion, Fertigung, Inbetriebnahme sowie den After-Sales-Service in der Palettier-, Förder- und Verpackungstechnik sowie im Sondermaschinenbau.



Planung und Beratung

haben bei uns einen sehr hohen Stellenwert. Unser Bestreben ist es, unseren Kunden durch unsere hohe Flexibilität eine bestmögliche Planung mit perfekter Beratung zu bieten. Je umfassender ein Projekt durchdacht wird, desto effizienter können die Maschinen und Anlagen arbeiten. Selbst vor ungewöhnlichen Aufgaben, wie das Planen und Herstellen von Betonfundamenten oder Gebäudeumbauten schrecken wir nicht zurück. Für diese Aufgaben arbeiten wir mit langjährigen Partnern zusammen. Auch mit Umbauten fremder Maschinen haben wir eine langjährige Erfahrung und können diese für Sie planen und Durchführen.



Konstruktion und Produktion

sind der Motor unserer ständigen Weiterentwicklung. Ein hoch motiviertes und qualifiziertes Team sichert schon bei Beginn der Konstruktionsphase die Qualität und so eine hohe Verfügbarkeit der EUROline-Maschinen. Bei der Erstellung von Konstruktions- und Fertigungsunterlagen nutzen wir nur modernste CAD Systeme um so immer up to date zu sein. Durch eine hohe Fertigungstiefe ist unsere Produktion sehr flexibel, so sind auch Schnellschüsse kein Problem für uns. Um unsere Produkte individuell auf Sie anpassen zu können, werden sämtliche Maschinen oder Einzelkomponenten in unserem Werk hergestellt.

Programmierung und Inbetriebnahme

erfolgen durch hoch qualifiziertes Personal mit langer Erfahrung. Bei der Steuerung unserer Maschinen setzen wir auf bewährte System wie z. B. Siemens SPS S7, Profi-Bus, ASI-Bus, usw. Auch Verknüpfung mit anderen Systemen oder übergeordneten Serversystemen gehören zu unseren alltäglichen Aufgaben. Die Montage und Inbetriebnahme erfolgt ausschließlich durch unsere eigenen Mitarbeiter, welche auch nach der Inbetriebnahme mit Rat und Tat zur Seite stehen.



Professioneller Kundenservice

gehört selbstverständlich zu unseren Maschinen und unserer Firmenphilosophie. Unseren Kunden stehen jederzeit Ansprechpartner zur Verfügung, wenn es um die Beschaffung von Ersatzteilen oder um Servicearbeiten an den Maschinen geht. Professioneller Kundenservice heißt für uns Ihnen schnellstens zu Helfen. Die gängigsten Ersatzteile sind immer ab Lager lieferbar um so die Lieferzeiten möglichst kurz zu halten. Bei Bedarf übernehmen wir selbst den Service für nicht von uns hergestellte Maschinen und Anlagen.



Besuchen Sie uns auch im Internet
oder schicken Sie uns eine email:

info@euroline-logistik.de